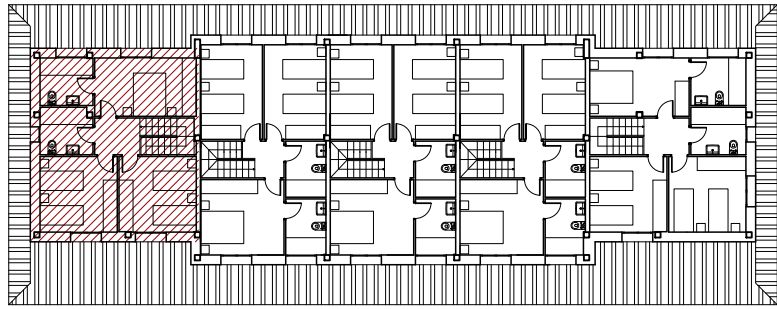
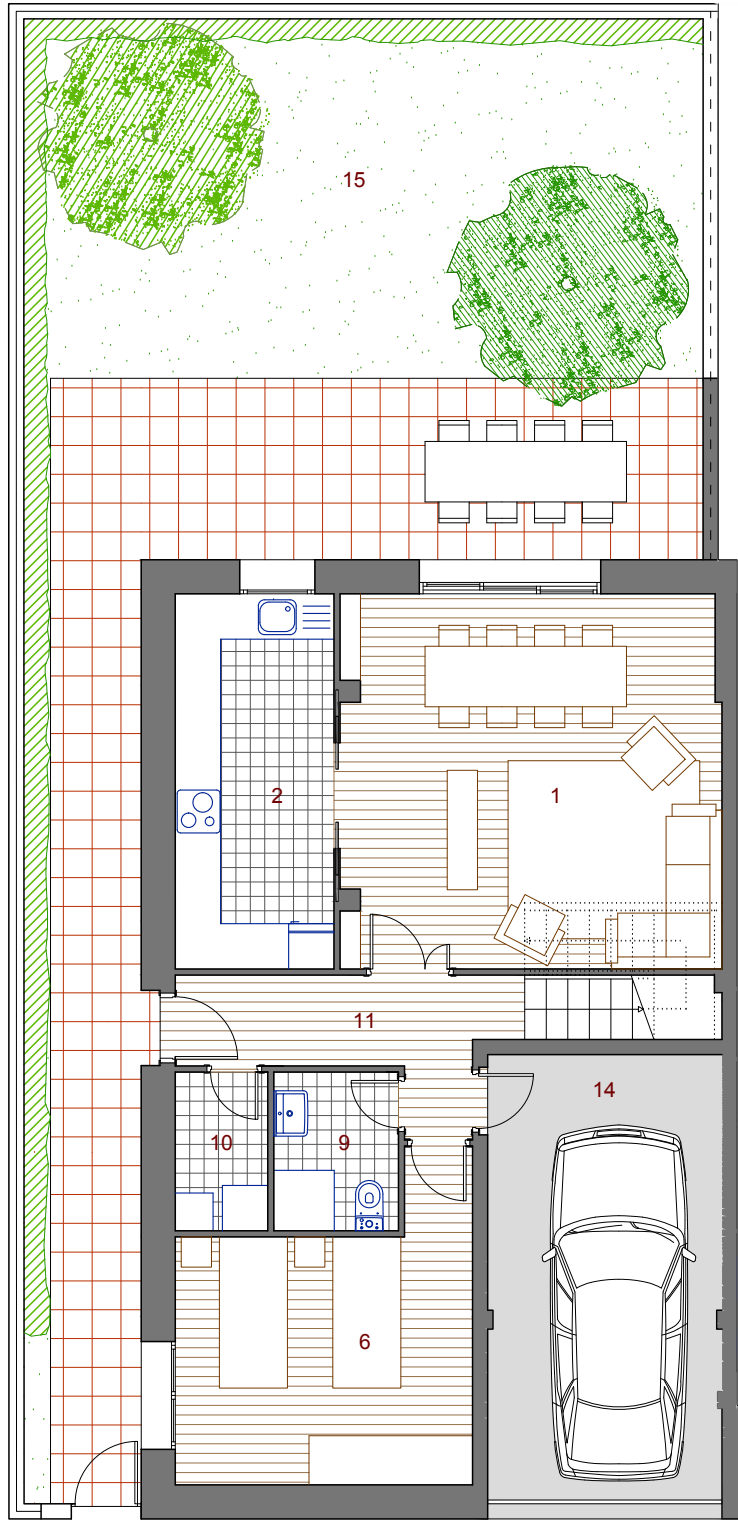


CALLE SANT LARY



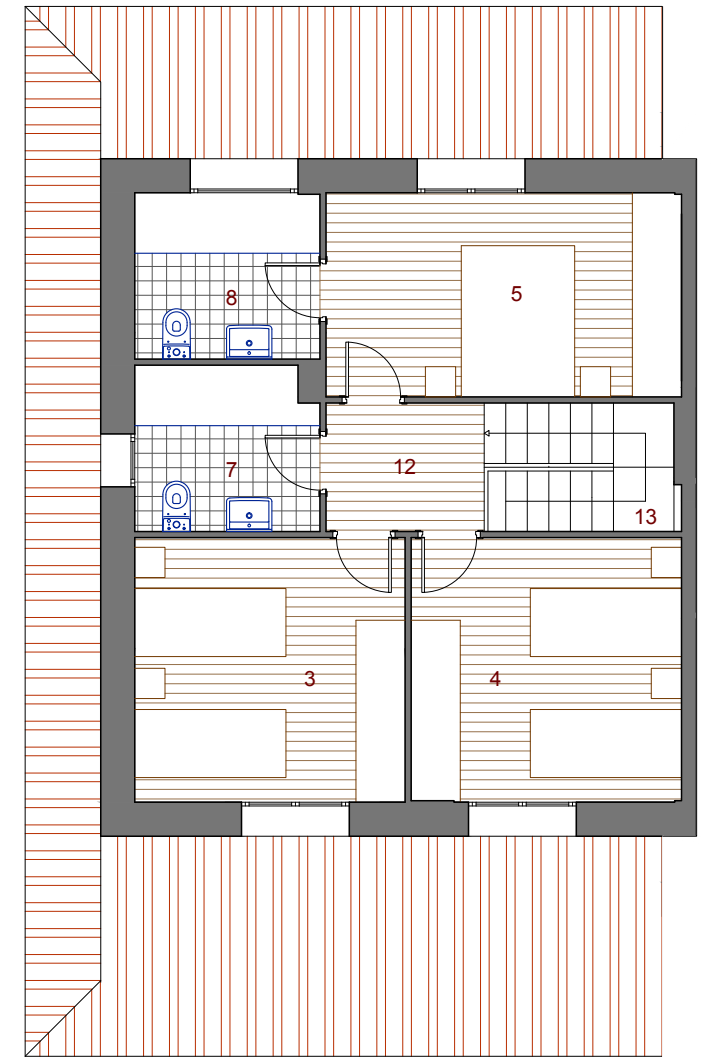
CALLE SANT LARY

Vivienda A		
1	Salón comedor	24,63 m <sup>2</sup>
2	Cocina	10,42 m <sup>2</sup>
3	Dormitorio 1	12,52 m <sup>2</sup>
4	Dormitorio 2	12,52 m <sup>2</sup>
5	Dormitorio 3	12,70 m <sup>2</sup>
6	Dormitorio 4	13,97 m <sup>2</sup>
7	Baño 1	5,39 m <sup>2</sup>
8	Baño 2	5,39 m <sup>2</sup>
9	Baño 3	3,46 m <sup>2</sup>
10	Trastero	2,57 m <sup>2</sup>
11	Recibidor	6,44 m <sup>2</sup>
12	Distribuidor	3,58 m <sup>2</sup>
13	Escalera	4,10 m <sup>2</sup>
14	Garaje	18,23 m <sup>2</sup>
15	Jardín	83,86 m <sup>2</sup>
Superficie útil cerrada		135,92 m <sup>2</sup>
Superficie terrazas uso privativo		83,86 m <sup>2</sup>
<b>Superficie útil total</b>		<b>135,92 m<sup>2</sup></b>



Vivienda A  
135,92 m<sup>2</sup>

PLANTA BAJA



PLANTA PRIMERA

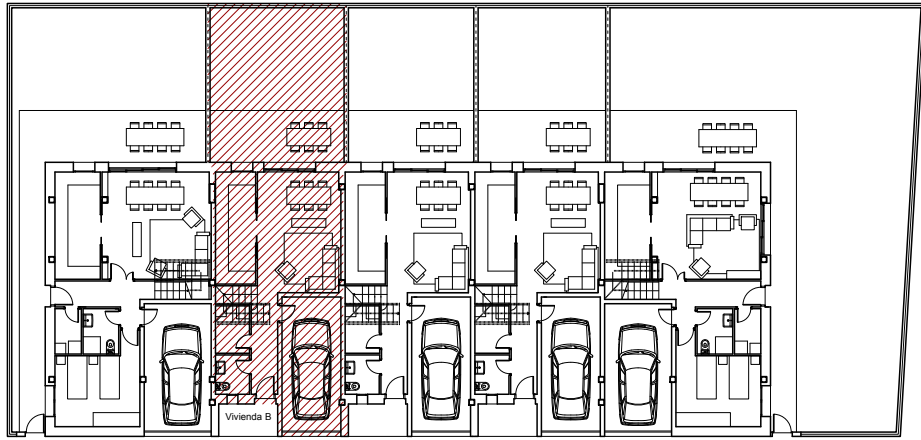


CALLE SAINT LARY, VIVIENDA A e 1:100

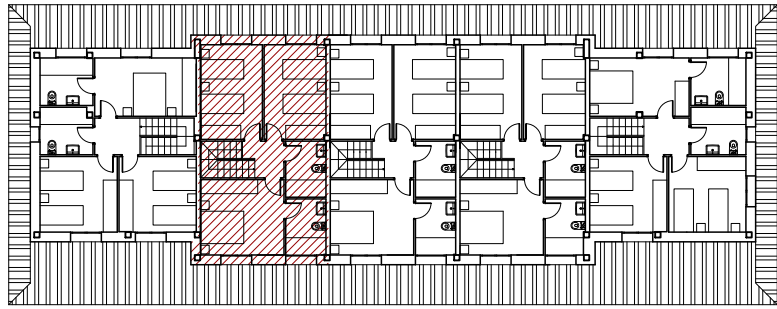
ESCALA GRAFICA



NOTA: ESTE ES PLANO ES ORIENTATIVO Y CARECE DE VALOR CONTRACTURAL, ESTÁ SUJETO A POSIBLES MODIFICACIONES DURANTE EL PROCESO DE REDACCIÓN DEL PROYECTO O DE LA EJECUCIÓN DE LA OBRA.

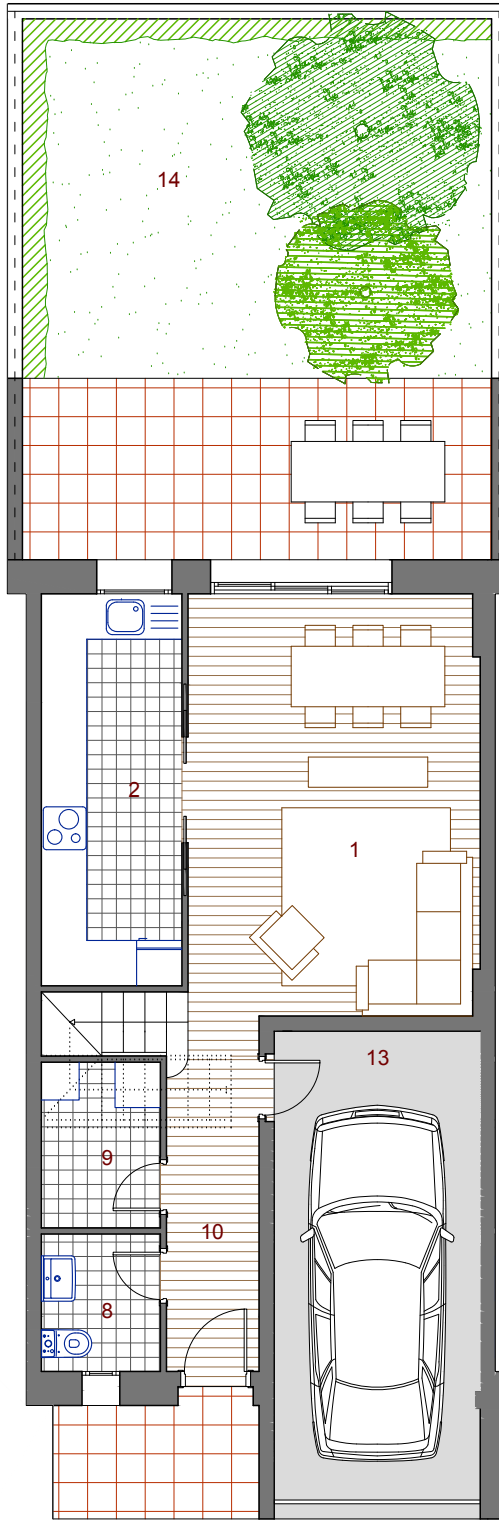


CALLE SANT LARY



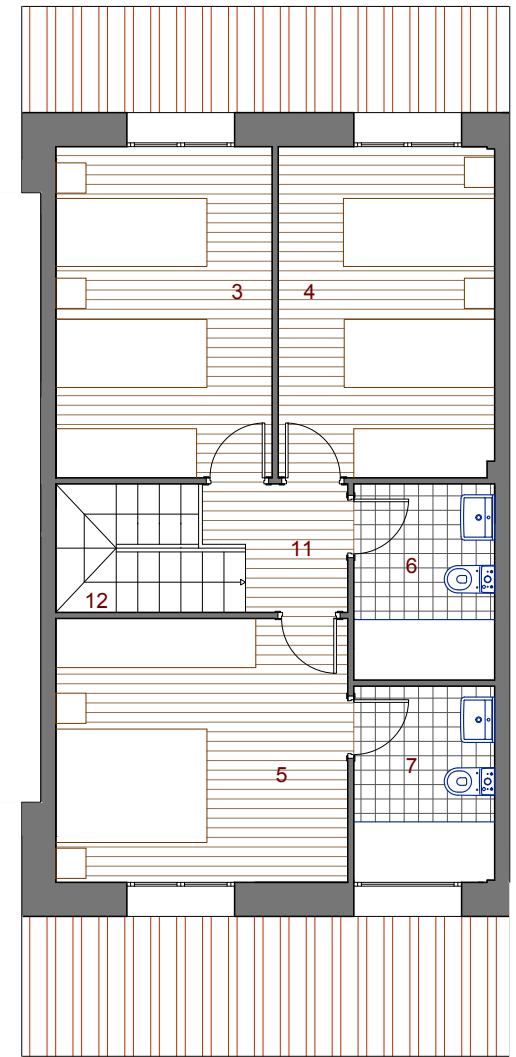
CALLE SANT LARY

Vivienda B		
1	Salón comedor	21,14 m <sup>2</sup>
2	Cocina	9,64 m <sup>2</sup>
3	Dormitorio 1	12,54 m <sup>2</sup>
4	Dormitorio 2	12,51 m <sup>2</sup>
5	Dormitorio 3	13,48 m <sup>2</sup>
7	Baño 1	4,83 m <sup>2</sup>
8	Baño 2	4,83 m <sup>2</sup>
9	Aseo	2,86 m <sup>2</sup>
10	Trastero	2,54 m <sup>2</sup>
11	Recibidor	5,84 m <sup>2</sup>
12	Distribuidor	2,76 m <sup>2</sup>
13	Escalera	3,76 m <sup>2</sup>
14	Garaje	16,87 m <sup>2</sup>
15	Jardín	44,39 m <sup>2</sup>
Superficie útil cerrada		113,60 m <sup>2</sup>
Superficie terrazas uso privativo		44,39 m <sup>2</sup>
<b>Superficie útil total</b>		<b>113,60 m<sup>2</sup></b>



Vivienda B  
113,60 m<sup>2</sup>

PLANTA BAJA

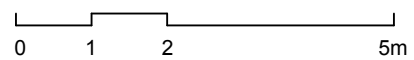


PLANTA PRIMERA

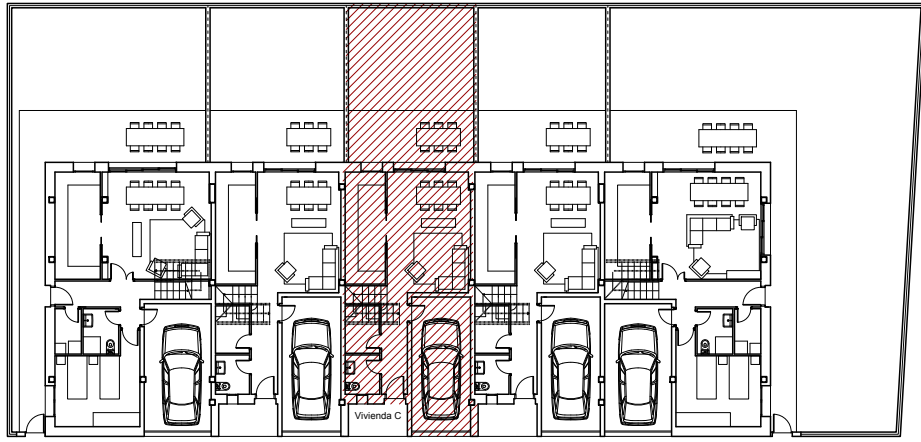


CALLE SAINT LARY, VIVIENDA B e 1:100

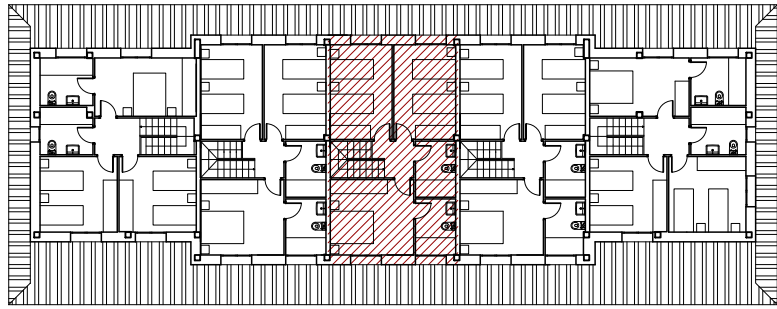
ESCALA GRAFICA



NOTA: ESTE ES PLANO ES ORIENTATIVO Y CARECE DE VALOR CONTRACTURAL, ESTÁ SUJETO A POSIBLES MODIFICACIONES DURANTE EL PROCESO DE REDACCIÓN DEL PROYECTO O DE LA EJECUCIÓN DE LA OBRA.

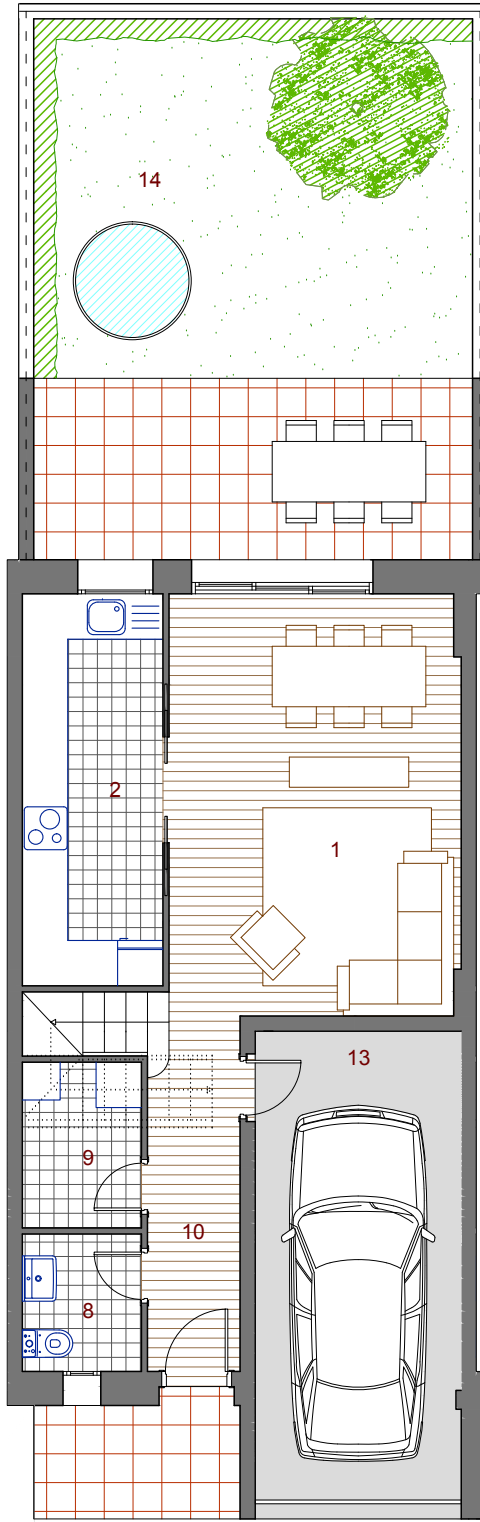


CALLE SANT LARY



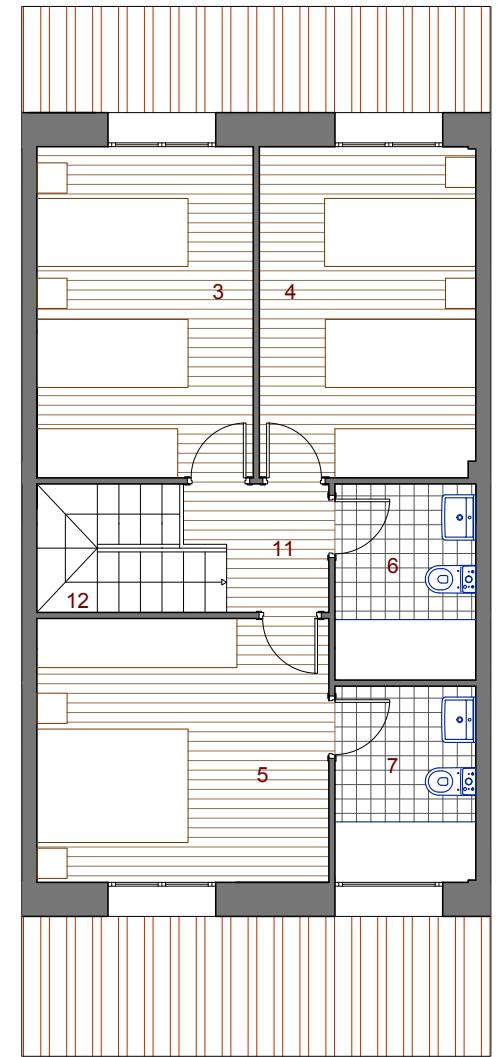
CALLE SANT LARY

Vivienda C		
1	Salón comedor	21,14 m <sup>2</sup>
2	Cocina	9,64 m <sup>2</sup>
3	Dormitorio 1	12,54 m <sup>2</sup>
4	Dormitorio 2	12,51 m <sup>2</sup>
5	Dormitorio 3	13,48 m <sup>2</sup>
7	Baño 1	4,83 m <sup>2</sup>
8	Baño 2	4,83 m <sup>2</sup>
9	Aseo	2,86 m <sup>2</sup>
10	Trastero	2,54 m <sup>2</sup>
11	Recibidor	5,84 m <sup>2</sup>
12	Distribuidor	2,76 m <sup>2</sup>
13	Escalera	3,76 m <sup>2</sup>
14	Garaje	16,87 m <sup>2</sup>
15	Jardín	41,53 m <sup>2</sup>
Superficie útil cerrada		113,60 m <sup>2</sup>
Superficie terrazas uso privativo		41,53 m <sup>2</sup>
<b>Superficie útil total</b>		<b>113,60 m<sup>2</sup></b>



Vivienda C  
113,60 m<sup>2</sup>

PLANTA BAJA

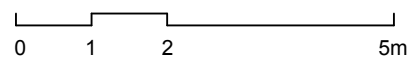


PLANTA PRIMERA

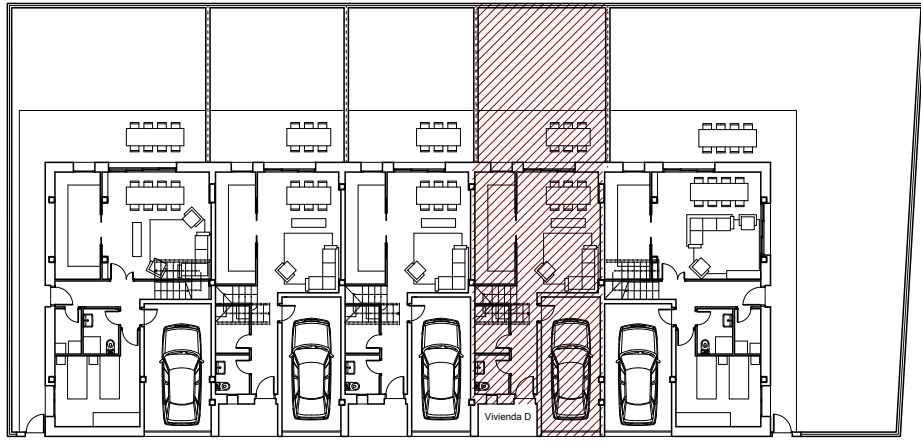


CALLE SAINT LARY, VIVIENDA C e 1:100

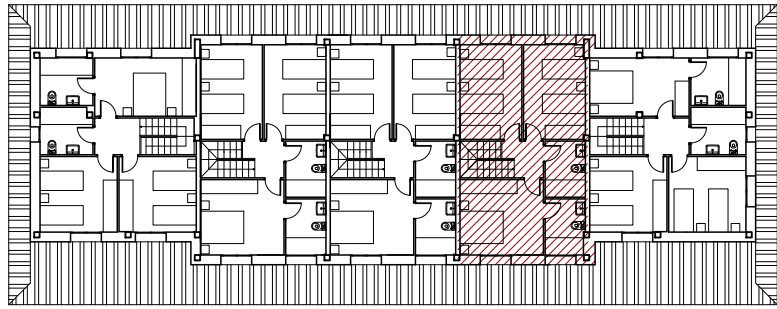
ESCALA GRAFICA



NOTA: ESTE ES PLANO ES ORIENTATIVO Y CARECE DE VALOR CONTRACTURAL, ESTÁ SUJETO A POSIBLES MODIFICACIONES DURANTE EL PROCESO DE REDACCIÓN DEL PROYECTO O DE LA EJECUCIÓN DE LA OBRA.

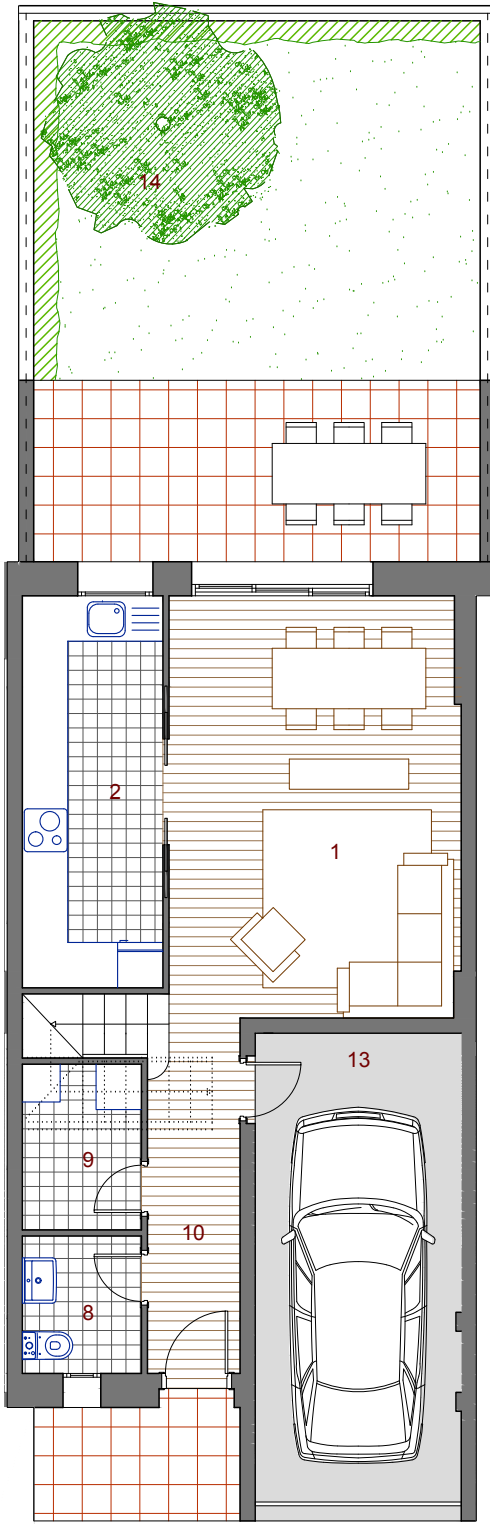


CALLE SANT LARY



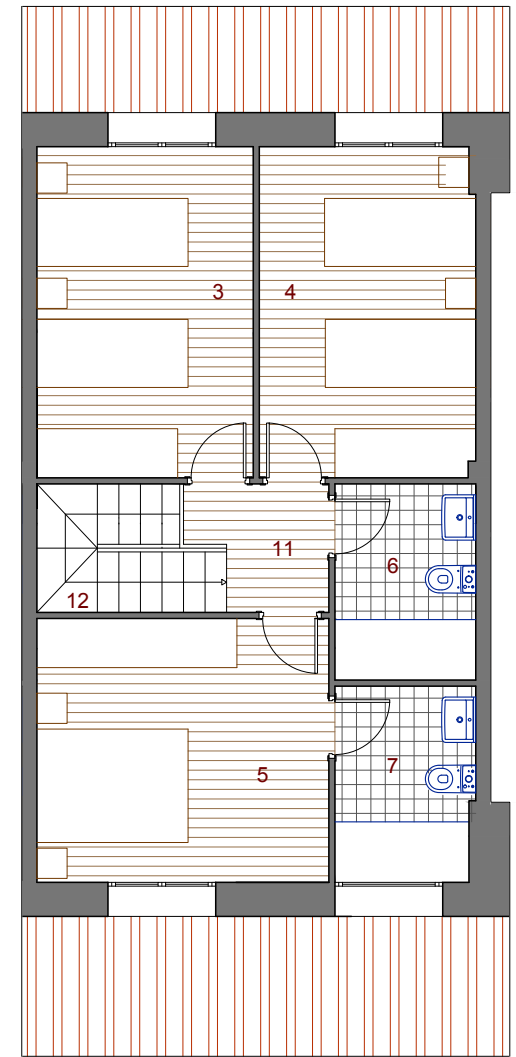
CALLE SANT LARY

Vivienda D		
1	Salón comedor	21,14 m <sup>2</sup>
2	Cocina	9,64 m <sup>2</sup>
3	Dormitorio 1	12,54 m <sup>2</sup>
4	Dormitorio 2	12,51 m <sup>2</sup>
5	Dormitorio 3	13,48 m <sup>2</sup>
7	Baño 1	4,83 m <sup>2</sup>
8	Baño 2	4,83 m <sup>2</sup>
9	Aseo	2,86 m <sup>2</sup>
10	Trastero	2,54 m <sup>2</sup>
11	Recibidor	5,84 m <sup>2</sup>
12	Distribuidor	2,76 m <sup>2</sup>
13	Escalera	3,76 m <sup>2</sup>
14	Garaje	16,87 m <sup>2</sup>
15	Jardín	42,25 m <sup>2</sup>
Superficie útil cerrada		113,60 m <sup>2</sup>
Superficie terrazas uso privativo		42,25 m <sup>2</sup>
<b>Superficie útil total</b>		<b>113,60 m<sup>2</sup></b>



Vivienda D  
113,60 m<sup>2</sup>

PLANTA BAJA

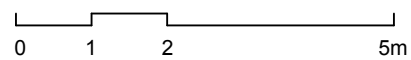


PLANTA PRIMERA

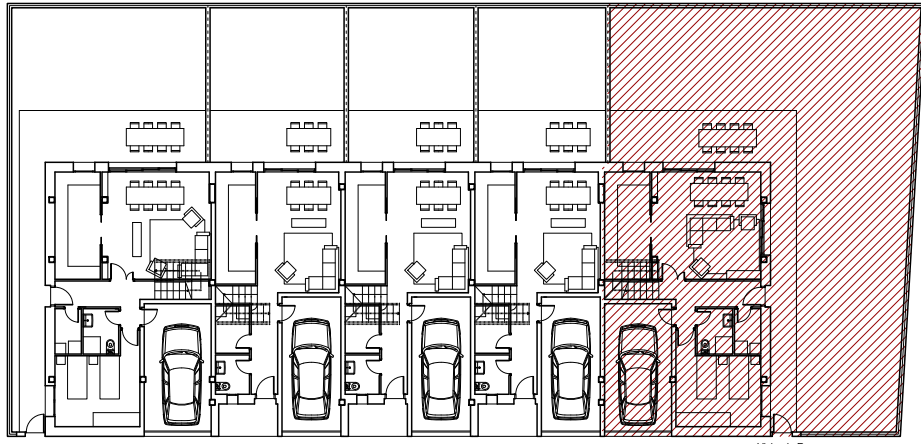


CALLE SAINT LARY, VIVIENDA D e 1:100

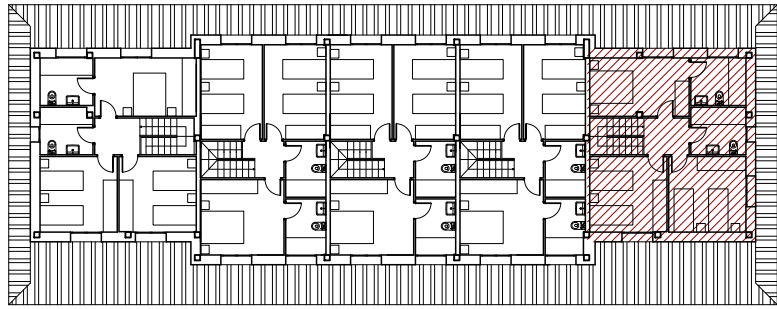
ESCALA GRAFICA



NOTA: ESTE ES PLANO ES ORIENTATIVO Y CARECE DE VALOR CONTRACTURAL, ESTÁ SUJETO A POSIBLES MODIFICACIONES DURANTE EL PROCESO DE REDACCIÓN DEL PROYECTO O DE LA EJECUCIÓN DE LA OBRA.

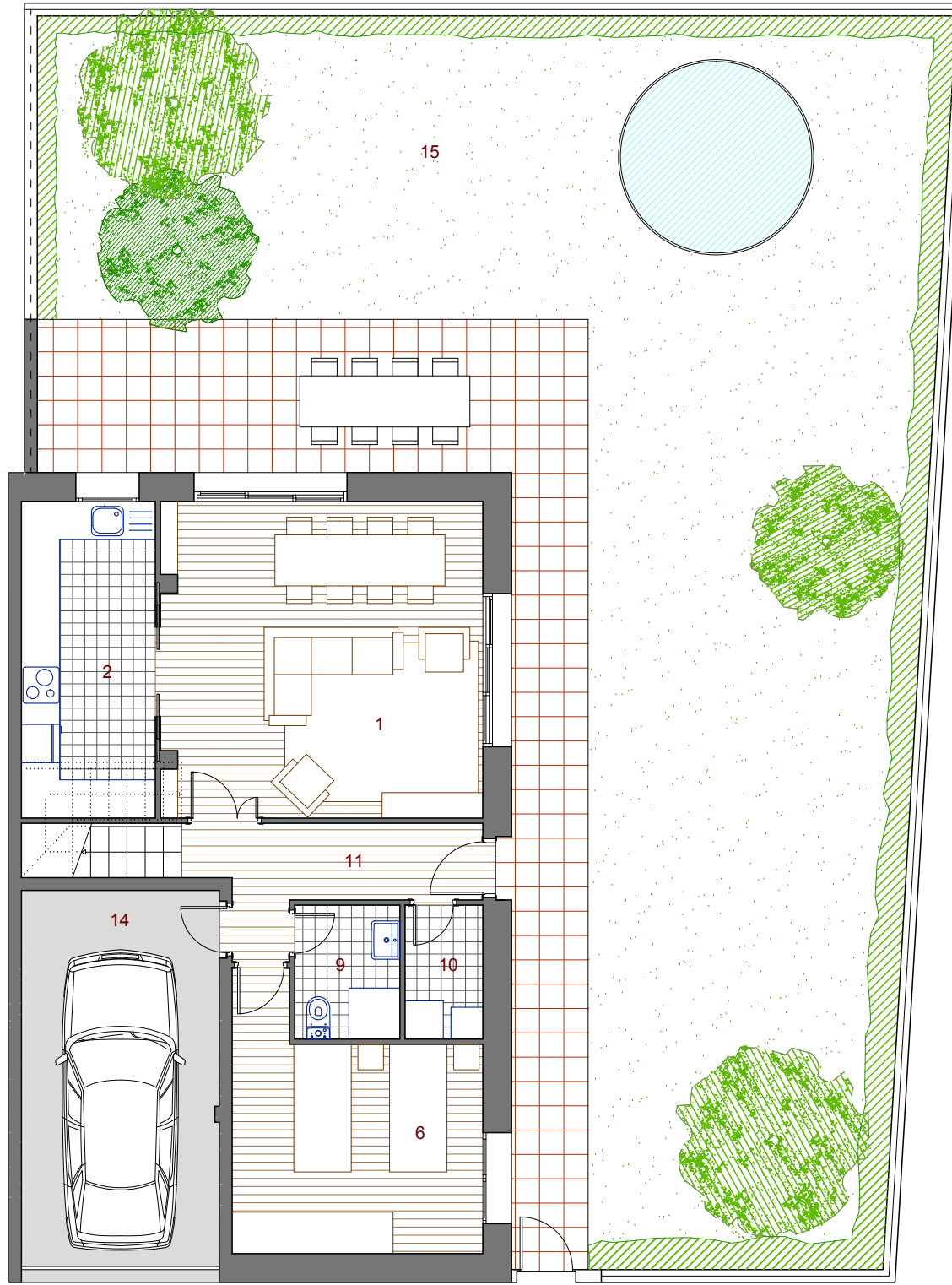


CALLE SANT LARY



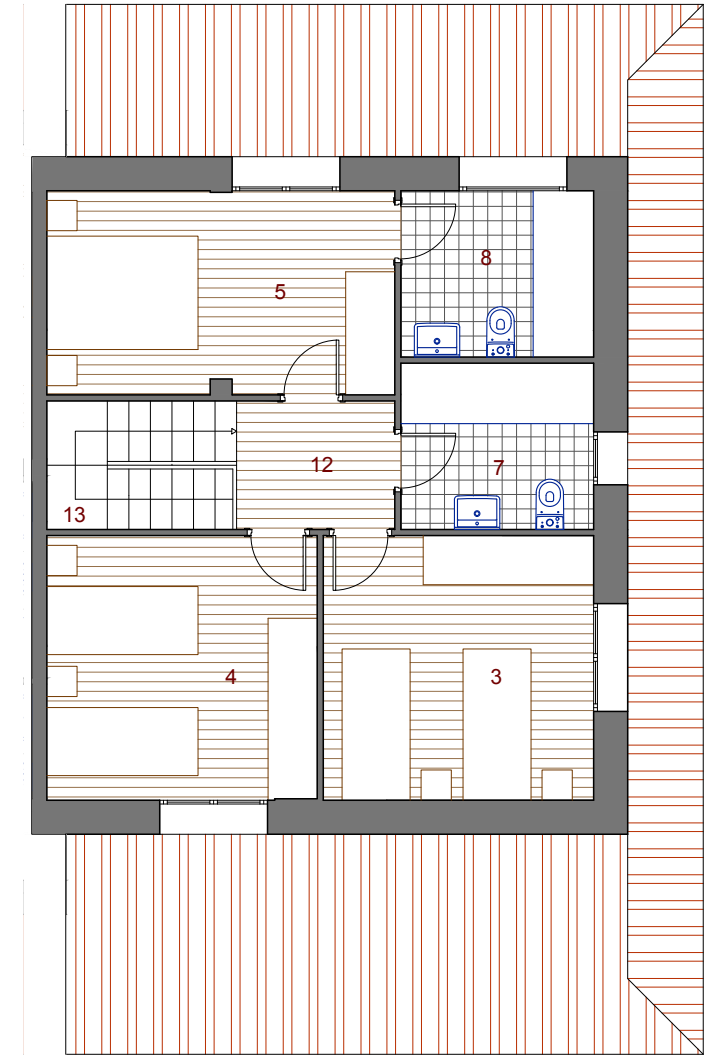
CALLE SANT LARY

Vivienda E		
1	Salón comedor	24,93 m <sup>2</sup>
2	Cocina	10,14 m <sup>2</sup>
3	Dormitorio 1	12,52 m <sup>2</sup>
4	Dormitorio 2	12,52 m <sup>2</sup>
5	Dormitorio 3	12,36 m <sup>2</sup>
6	Dormitorio 4	13,97 m <sup>2</sup>
7	Baño 1	5,61 m <sup>2</sup>
8	Baño 2	5,61 m <sup>2</sup>
9	Baño 3	3,46 m <sup>2</sup>
10	Trastero	2,56 m <sup>2</sup>
11	Recibidor	6,28 m <sup>2</sup>
12	Distribuidor	3,56 m <sup>2</sup>
13	Escalera	4,10 m <sup>2</sup>
14	Garaje	18,28 m <sup>2</sup>
15	Jardín	179,03 m <sup>2</sup>
Superficie útil cerrada		135,90 m <sup>2</sup>
Superficie terrazas uso privativo		179,03 m <sup>2</sup>
<b>Superficie útil total</b>		<b>135,90 m<sup>2</sup></b>



Vivienda E  
135,90 m<sup>2</sup>

PLANTA BAJA



PLANTA PRIMERA



CALLE SAINT LARY, VIVIENDA E e 1:100

ESCALA GRAFICA



NOTA: ESTE ES PLANO ES ORIENTATIVO Y CARECE DE VALOR CONTRACTURAL, ESTÁ SUJETO A POSIBLES MODIFICACIONES DURANTE EL PROCESO DE REDACCIÓN DEL PROYECTO O DE LA EJECUCIÓN DE LA OBRA.