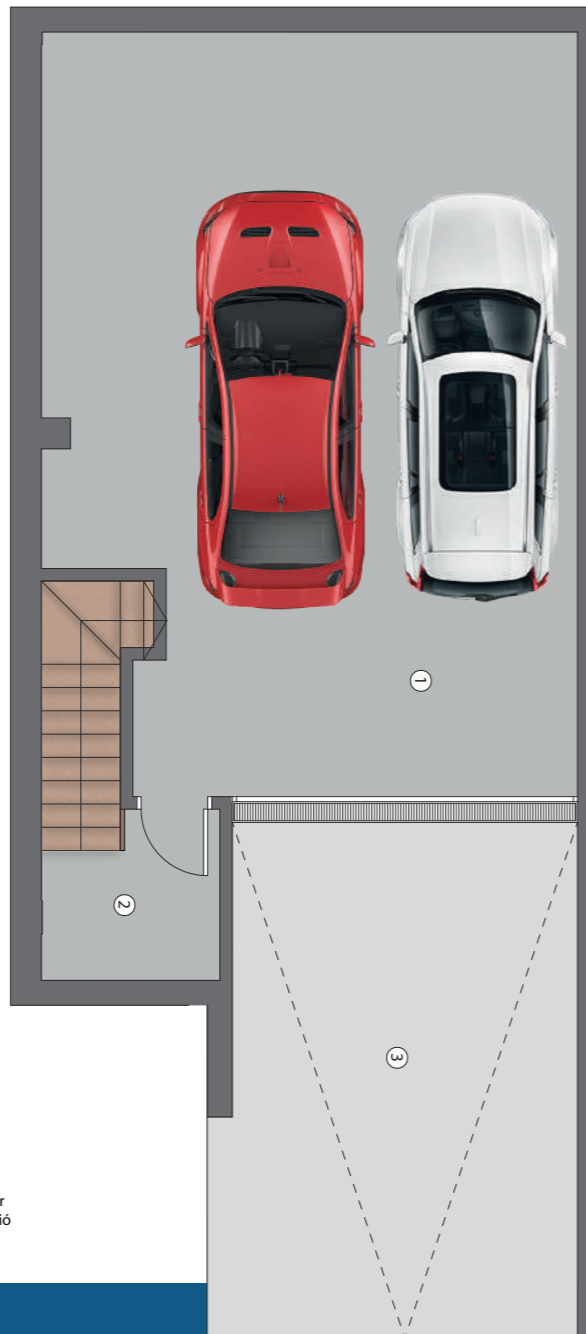


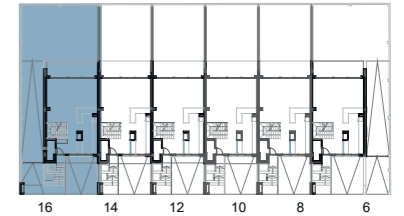
PL. SOTERRANI	
ESTANÇA	SUP. ÚTIL (m ²)
1 Garatge	55,80 m ²
2 Escala	7,30 m ²
TOTAL INTERIOR	63,10 m²
3 Rampa	25,80 m ²
PL. BAIXA	
ESTANÇA	SUP. ÚTIL (m ²)
4 Rebedor / Escala	13,40 m ²
5 Cuina	11,40 m ²
6 Aseo	2,60 m ²
7 Sala Menjador	34,35 m ²
TOTAL INTERIOR	61,75 m²
8 Accés	22,40 m ²
9 Porxo	12,70 m ²
10 Jardí	107,18 m ²
PL. PRIMERA	
ESTANÇA	SUP. ÚTIL (m ²)
11 Distribuïdor / Escala	11,00 m ²
12 Safareig/Prev.Asc.	1,80 m ²
13 Bany 1	4,20 m ²
14 Bany 2	4,45 m ²
15 Dormitori 1	15,30 m ²
16 Dormitori 2	12,70 m ²
17 Dormitori 3	10,00 m ²
18 Dormitori 4	10,10 m ²
TOTAL INTERIOR	69,55 m²
19 Terrassa	6,00 m ²
TOTAL ÚTIL SOBRE RASANT	
PL. BAIXA + PL. PRIMERA	131,30 m ²
SUP. CONSTRUÏDA HABITATGE	
PL. SOTERRANI	72,59 m ²
PL. BAIXA	73,00 m ²
PL. BAIXA PORXO	12,30 m ²
PL. PRIMERA	83,80 m ²
TOTAL SOBRE RASANT	169,10 m²
TOTAL CONSTRUÏDA	241,69 m²

Es.: s/e

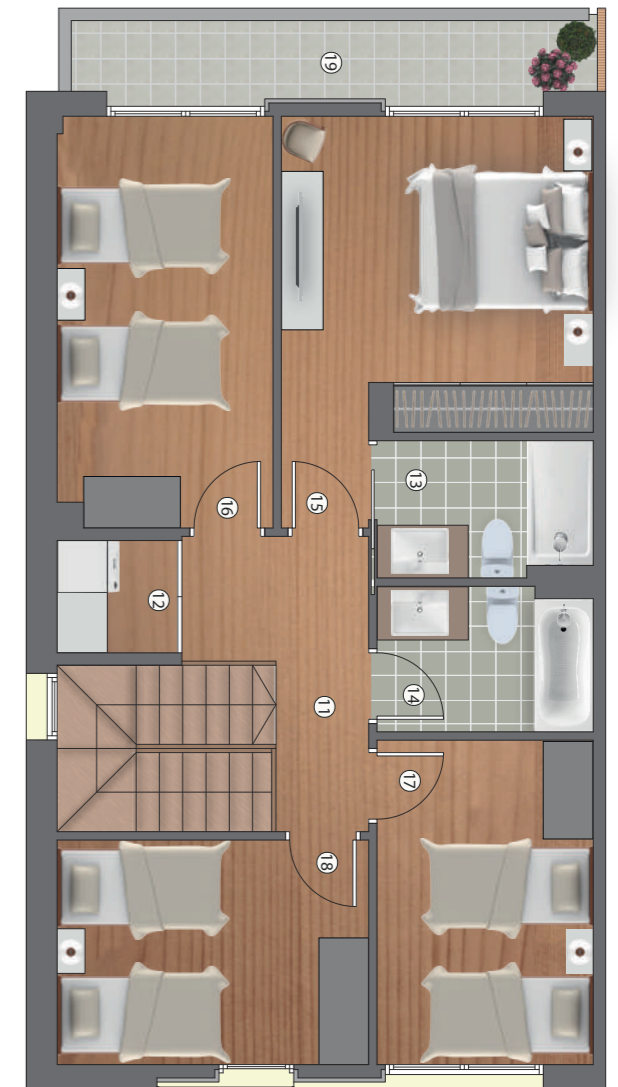
La informació gràfica que conté aquest document ha estat a partir del projecte bàsic de l'edifici. Aquest document, tant la seva part gràfica com les seves dades referides a superfícies, té caràcter merament orientatiu, sense perjudici de la informació més exacta continguda en la documentació tècnica de l'edifici. Tot el mobiliari que es mostra en el plànol, inclosa la cuina i els banys, s'han inclòs a efectes merament orientatius i decoratius.



CASA 16



Carrer de Yehudi Menuhin



Promou i contrueix

prohabitat
grupoMARCO

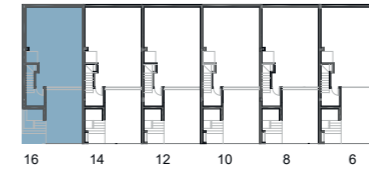
Arquitecte

arqcoas
ARQUITECTURA I URBANISME

Comercialitza

farré
Pensant en Lleida

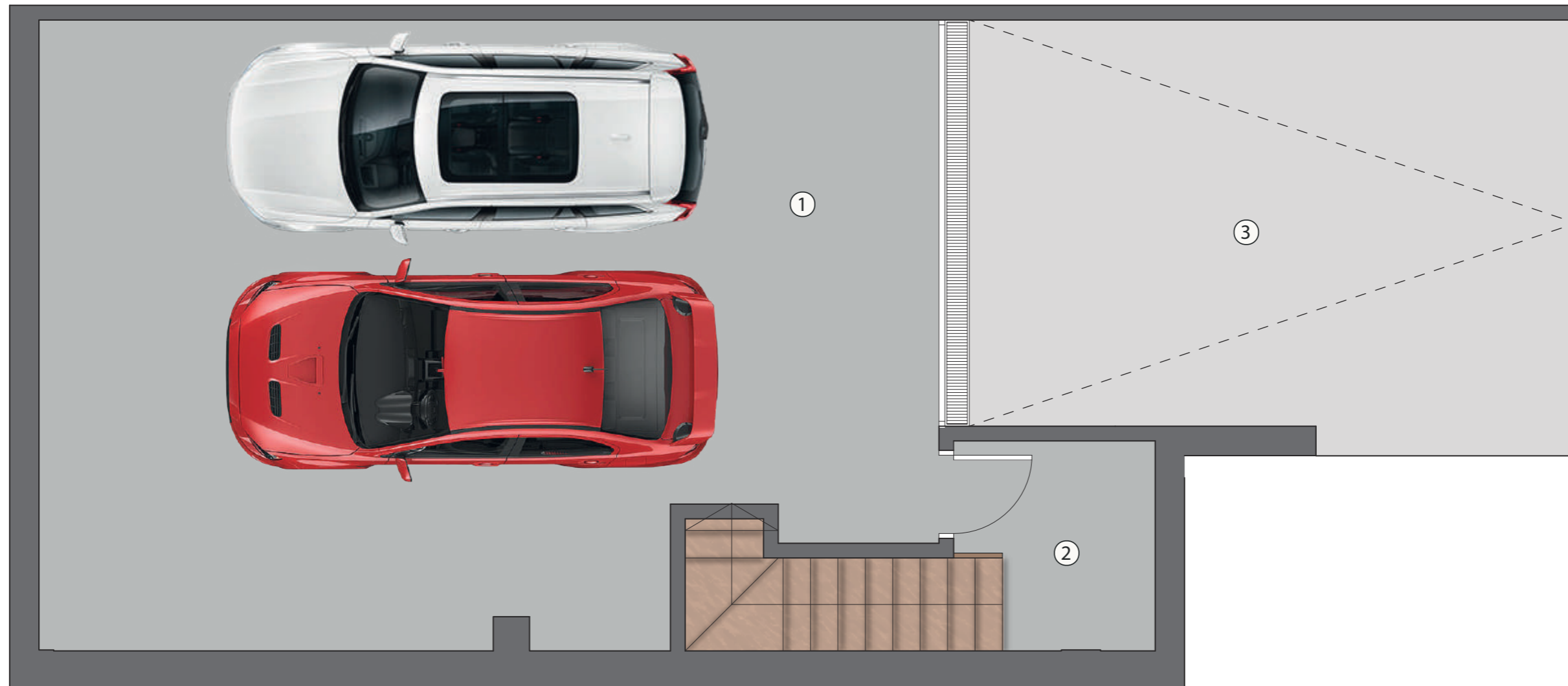
Av. Blondel 11
973269100
www.somialleida.com



Carrer de Yehudi Menuhin

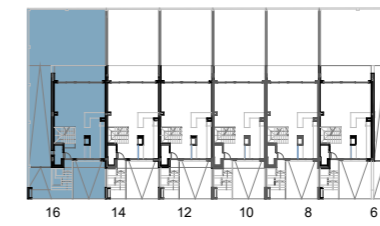


PL. SOTERRANI	
ESTANÇA	SUP. ÚTIL (m ²)
1 Garatge	55,80 m ²
2 Escala	7,30 m ²
TOTAL INTERIOR	63,10 m²
3 Rampa	25,80 m ²



Es.: 1/50

La informació gràfica que conté aquest document ha estat elaborada a partir del projecte bàsic de l'edifici. Aquest document, tant la seva part gràfica com les seves dades referides a superfícies, té caràcter merament orientatiu, sense perjudici de la informació més exacta continguda en la documentació tècnica de l'edifici. Tot el mobiliari que es mostra en el plànol, inclosa la cuina i els banys, s'han inclòs a efectes merament orientatius i decoratius.



Carrer de Yehudi Menuhin

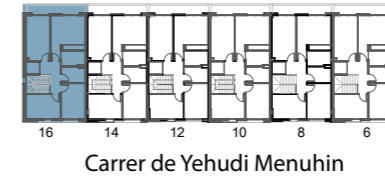


PL. BAIXA	
ESTANÇA	SUP. ÚTIL (m ²)
4 Rebedor / Escala	13,40 m ²
5 Cuina	11,40 m ²
6 Aseo	2,60 m ²
7 Sala Menjador	34,35 m ²
TOTAL INTERIOR	61,75 m²
8 Accés	22,40 m ²
9 Porxo	12,70 m ²
10 Jardí	107,18 m ²

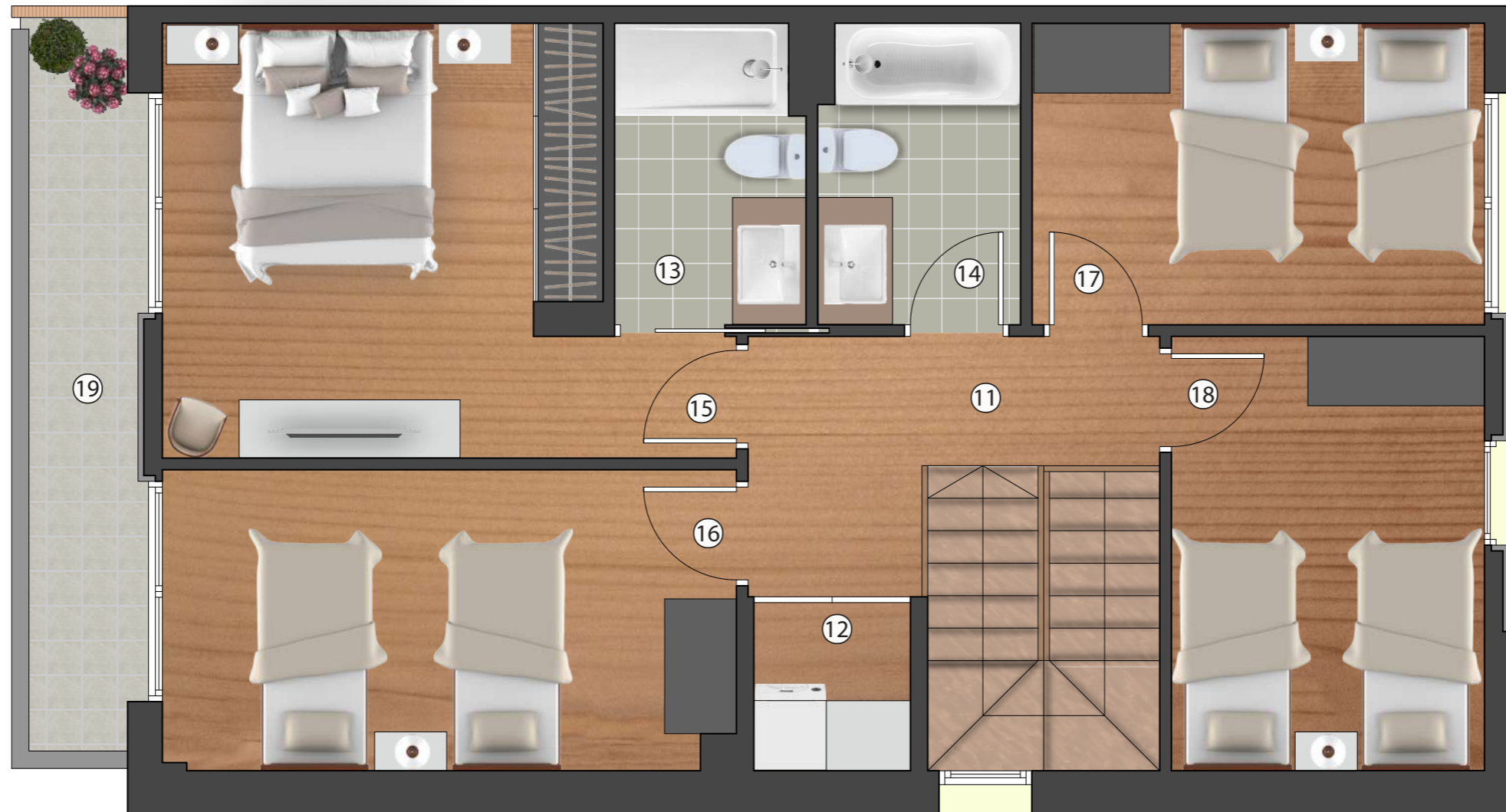


La informació gràfica que conté aquest document ha estat elaborada a partir del projecte bàsic de l'edifici. Aquest document, tant la seva part gràfica com les seves dades referides a superfícies, té caràcter merament orientatiu, sense perjudici de la informació més exacta continguda en la documentació tècnica de l'edifici. Tot el mobiliari que es mostra en el plànol, inclosa la cuina i els banys, s'han inclòs a efectes merament orientatius i decoratius.

Es.: 1/50



PL. PRIMERA	
ESTANÇA	SUP. ÚTIL (m ²)
11 Distribuïdor / Escala	11,00 m ²
12 Safareig/Prev.Asc.	1,80 m ²
13 Bany 1	4,20 m ²
14 Bany 2	4,45 m ²
15 Dormitori 1	15,30 m ²
16 Dormitori 2	12,70 m ²
17 Dormitori 3	10,00 m ²
18 Dormitori 4	10,10 m ²
TOTAL INTERIOR	69,55 m²
19 Terrassa	6,00 m ²



Es.: 1/50

La informació gràfica que conté aquest document ha estat elaborada a partir del projecte bàsic de l'edifici. Aquest document, tant la seva part gràfica com les seves dades referides a superfícies, té caràcter merament orientatiu, sense perjudici de la informació més exacta continguda en la documentació tècnica de l'edifici. Tot el mobiliari que es mostra en el plànol, inclosa la cuina i els banys, s'han inclòs a efectes merament orientatius i decoratius.