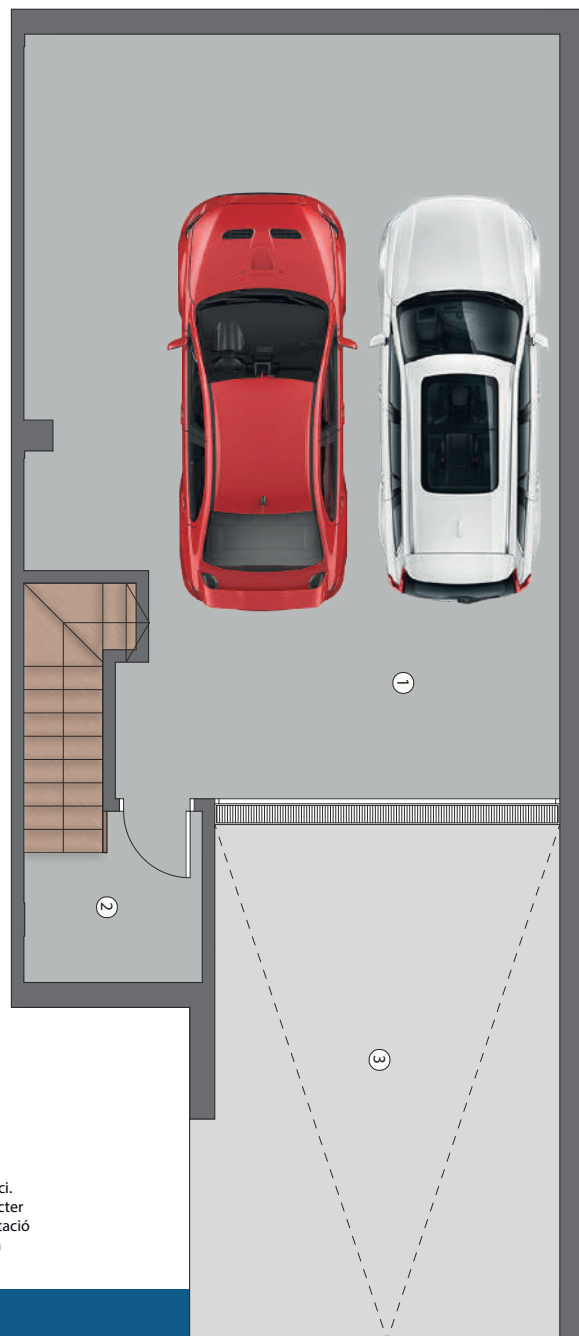


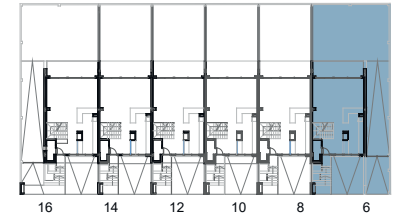
PL. SOTERRANI	
ESTANÇA	SUP. ÚTIL (m <sup>2</sup> )
1 Garatge	55,80 m <sup>2</sup>
2 Escala	7,30 m <sup>2</sup>
<b>TOTAL INTERIOR</b>	<b>63,10 m<sup>2</sup></b>
3 Rampa	25,80 m <sup>2</sup>
PL. BAIXA	
ESTANÇA	SUP. ÚTIL (m <sup>2</sup> )
4 Rebedor / Escala	13,40 m <sup>2</sup>
5 Cuina	11,40 m <sup>2</sup>
6 Aseo	2,60 m <sup>2</sup>
7 Sala Menjador	34,35 m <sup>2</sup>
<b>TOTAL INTERIOR</b>	<b>61,75 m<sup>2</sup></b>
8 Accés	10,00 m <sup>2</sup>
9 Porxo	12,60 m <sup>2</sup>
10 Jardí	105,29 m <sup>2</sup>
PL. PRIMERA	
ESTANÇA	SUP. ÚTIL (m <sup>2</sup> )
11 Distribuïdor / Escala	11,00 m <sup>2</sup>
12 Safareig/Prev.Asc.	1,80 m <sup>2</sup>
13 Bany 1	4,20 m <sup>2</sup>
14 Bany 2	4,45 m <sup>2</sup>
15 Dormitori 1	15,30 m <sup>2</sup>
16 Dormitori 2	12,70 m <sup>2</sup>
17 Dormitori 3	10,00 m <sup>2</sup>
18 Dormitori 4	10,10 m <sup>2</sup>
<b>TOTAL INTERIOR</b>	<b>69,55 m<sup>2</sup></b>
19 Terrassa	6,00 m <sup>2</sup>
TOTAL ÚTIL SOBRE RASANT	
PL. BAIXA + PL. PRIMERA	131,30 m <sup>2</sup>
SUP. CONSTRUÏDA HABITATGE	
PL. SOTERRANI	72,59 m <sup>2</sup>
PL. BAIXA	73,00 m <sup>2</sup>
PL. BAIXA PORXO	12,30 m <sup>2</sup>
PL. PRIMERA	83,80 m <sup>2</sup>
<b>TOTAL SOBRE RASANT</b>	<b>169,10 m<sup>2</sup></b>
<b>TOTAL CONSTRUÏDA</b>	<b>241,69 m<sup>2</sup></b>

Es.: s/e

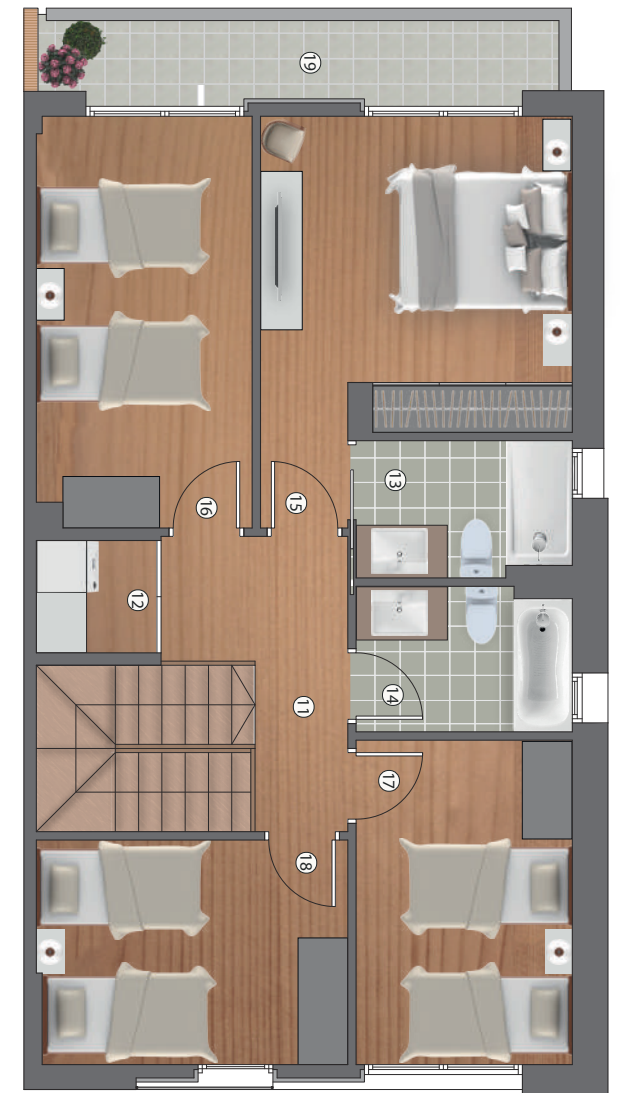
La informació gràfica que conté aquest document ha estat a partir del projecte bàsic de l'edifici. Aquest document, tant la seva part gràfica com les seves dades referides a superfícies, té caràcter merament orientatiu, sense perjudici de la informació més exacta continguda en la documentació tècnica de l'edifici. Tot el mobiliari que es mostra en el plànol, inclosa la cuina i els banys, s'han inclòs a efectes merament orientatius i decoratius.



## CASA 6



Carrer de Yehudi Menuhin



Promou i contrueix



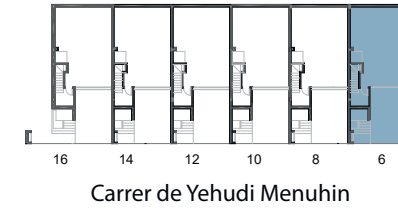
Arquitecte



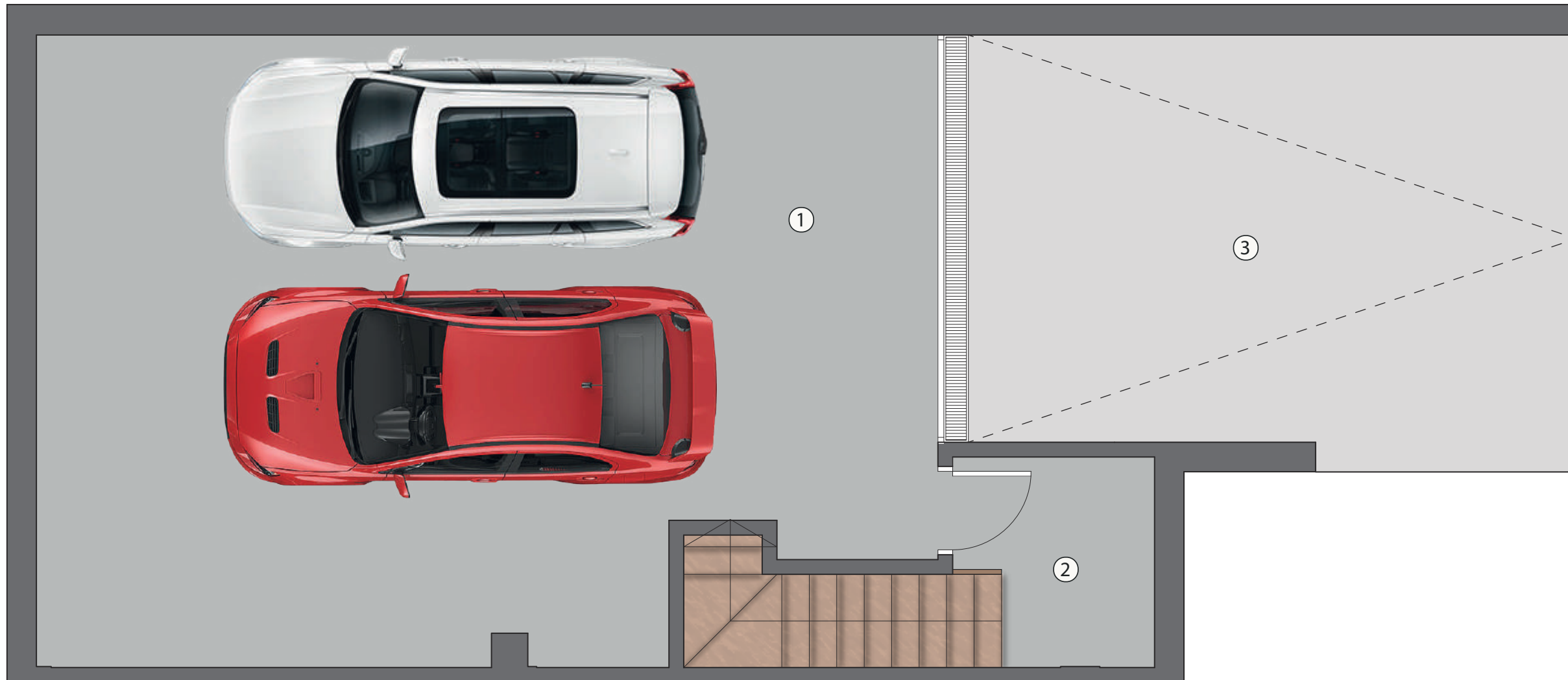
Comercialitza



Av. Blondel 11  
973269100  
www.somialeida.com



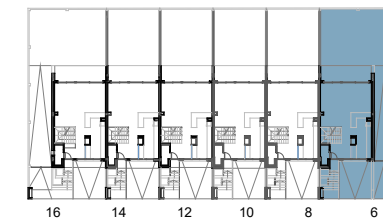
PL. SOTERRANI	
ESTANÇA	SUP. ÚTIL (m <sup>2</sup> )
1 Garatge	55,80 m <sup>2</sup>
2 Escala	7,30 m <sup>2</sup>
<b>TOTAL INTERIOR</b>	<b>63,10 m<sup>2</sup></b>
3 Rampa	25,80 m <sup>2</sup>



Es.: 1/50

La informació gràfica que conté aquest document ha estat elaborada a partir del projecte bàsic de l'edifici. Aquest document, tant la seva part gràfica com les seves dades referides a superfícies, té caràcter merament orientatiu, sense perjudici de la informació més exacta continguda en la documentació tècnica de l'edifici. Tot el mobiliari que es mostra en el plànol, inclosa la cuina i els banys, s'han inclòs a efectes merament orientatius i decoratius.





Carrer de Yehudi Menuhin



PL. BAIXA	
ESTANÇA	SUP. ÚTIL (m <sup>2</sup> )
4 Rebedor / Escala	13,40 m <sup>2</sup>
5 Cuina	11,40 m <sup>2</sup>
6 Aseo	2,60 m <sup>2</sup>
7 Sala Menjador	34,35 m <sup>2</sup>
<b>TOTAL INTERIOR</b>	<b>61,75 m<sup>2</sup></b>
8 Accés	12,60 m <sup>2</sup>
9 Porxo	12,30 m <sup>2</sup>
10 Jardí	105,29 m <sup>2</sup>



La informació gràfica que conté aquest document ha estat elaborada a partir del projecte bàsic de l'edifici. Aquest document, tant la seva part gràfica com les seves dades referides a superfícies, té caràcter merament orientatiu, sense perjudici de la informació més exacta continguda en la documentació tècnica de l'edifici. Tot el mobiliari que es mostra en el plànol, inclosa la cuina i els banys, s'han inclòs a efectes merament orientatius i decoratius.

Es.: 1/50

Promou i contrueix



Arquitecte

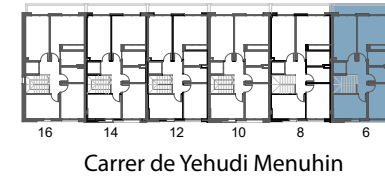


Comercialitza

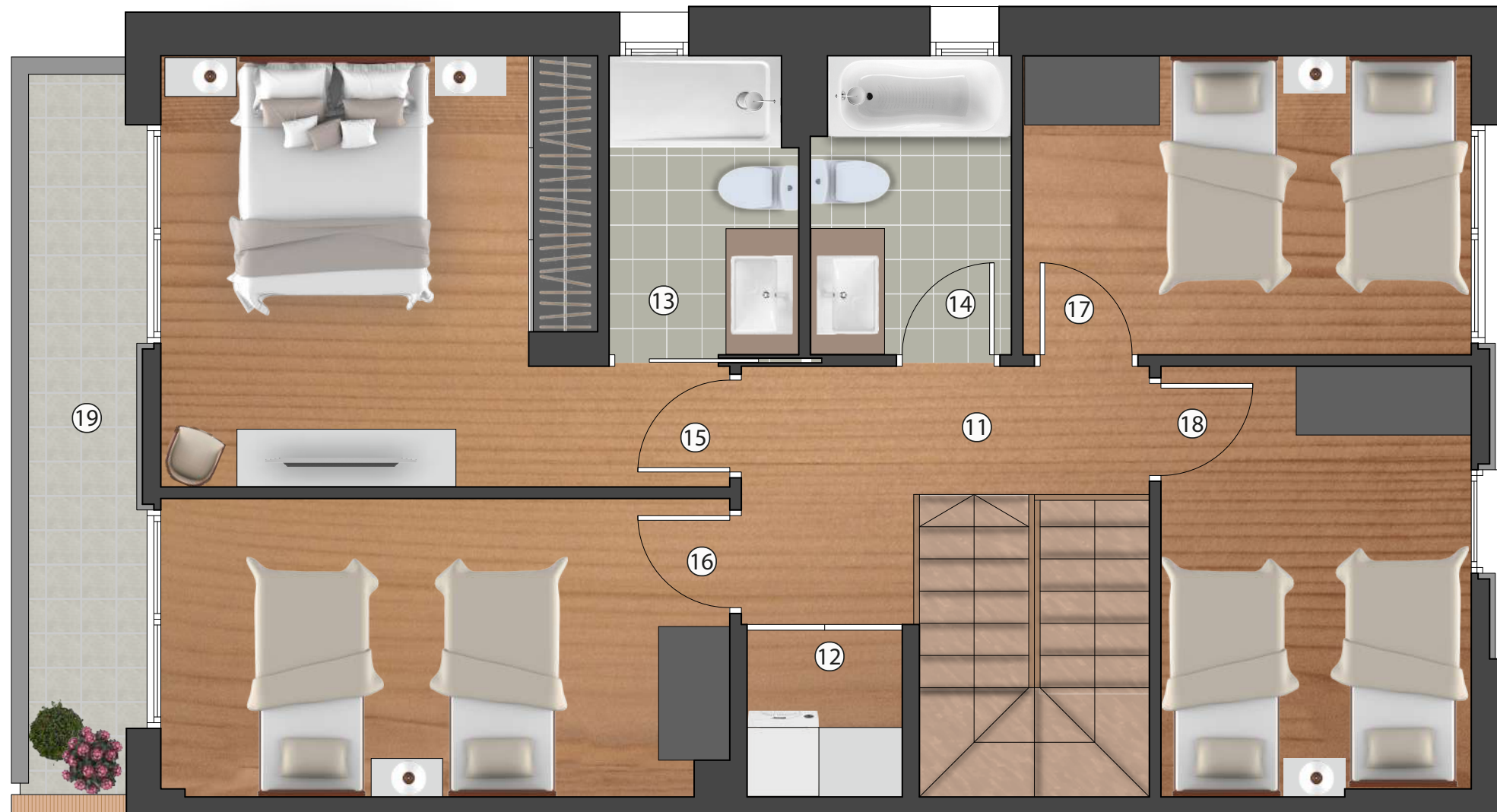


Av. Blondel 11  
973269100  
www.somialleida.com





PL. PRIMERA	
ESTANÇA	SUP. ÚTIL (m <sup>2</sup> )
11 Distribuïdor / Escala	11,00 m <sup>2</sup>
12 Safareig/Prev.Asc.	1,80 m <sup>2</sup>
13 Bany 1	4,20 m <sup>2</sup>
14 Bany 2	4,45 m <sup>2</sup>
15 Dormitori 1	15,30 m <sup>2</sup>
16 Dormitori 2	12,70 m <sup>2</sup>
17 Dormitori 3	10,00 m <sup>2</sup>
18 Dormitori 4	10,10 m <sup>2</sup>
<b>TOTAL INTERIOR</b>	<b>69,55 m<sup>2</sup></b>
19 Terrassa	6,00 m <sup>2</sup>



Es.: 1/50

La informació gràfica que conté aquest document ha estat elaborada a partir del projecte bàsic de l'edifici. Aquest document, tant la seva part gràfica com les seves dades referides a superfícies, té caràcter merament orientatiu, sense perjudici de la informació més exacta continguda en la documentació tècnica de l'edifici. Tot el mobiliari que es mostra en el plànol, inclosa la cuina i els banys, s'han inclòs a efectes merament orientatius i decoratius.