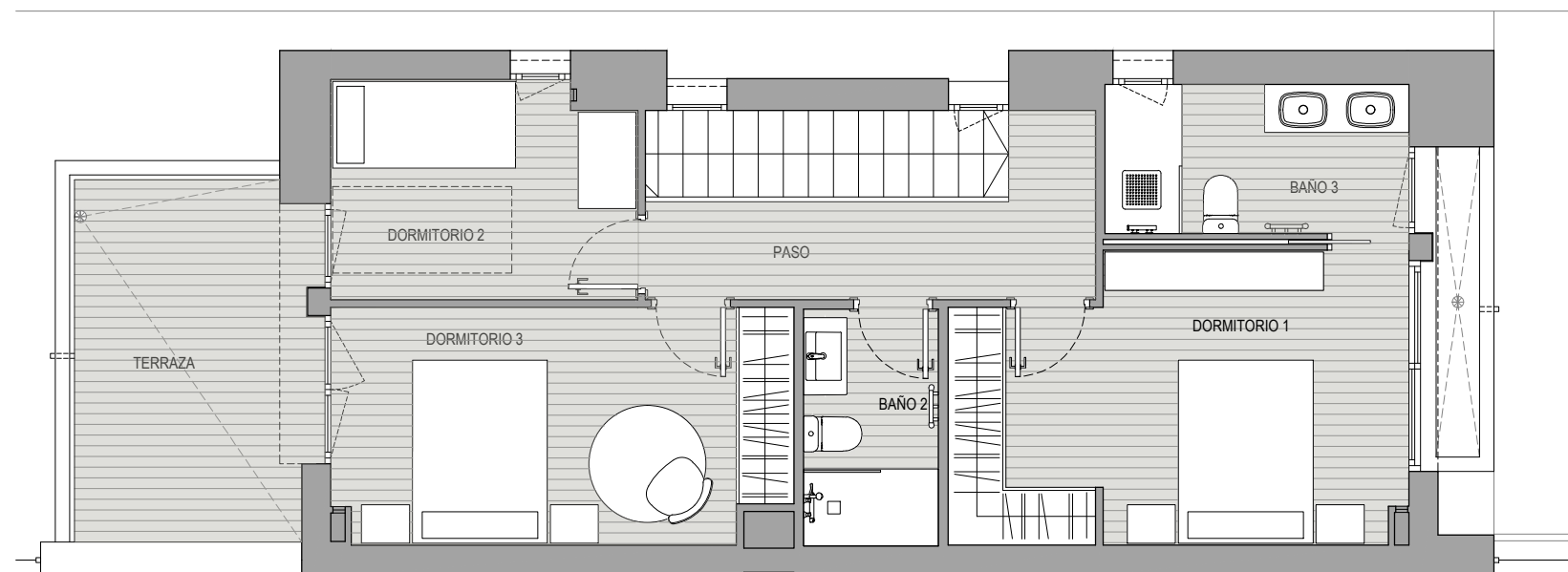
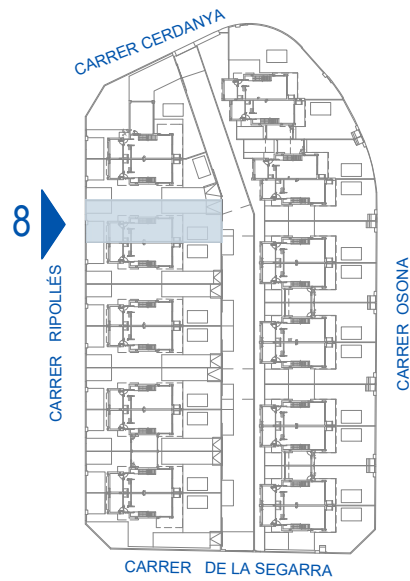


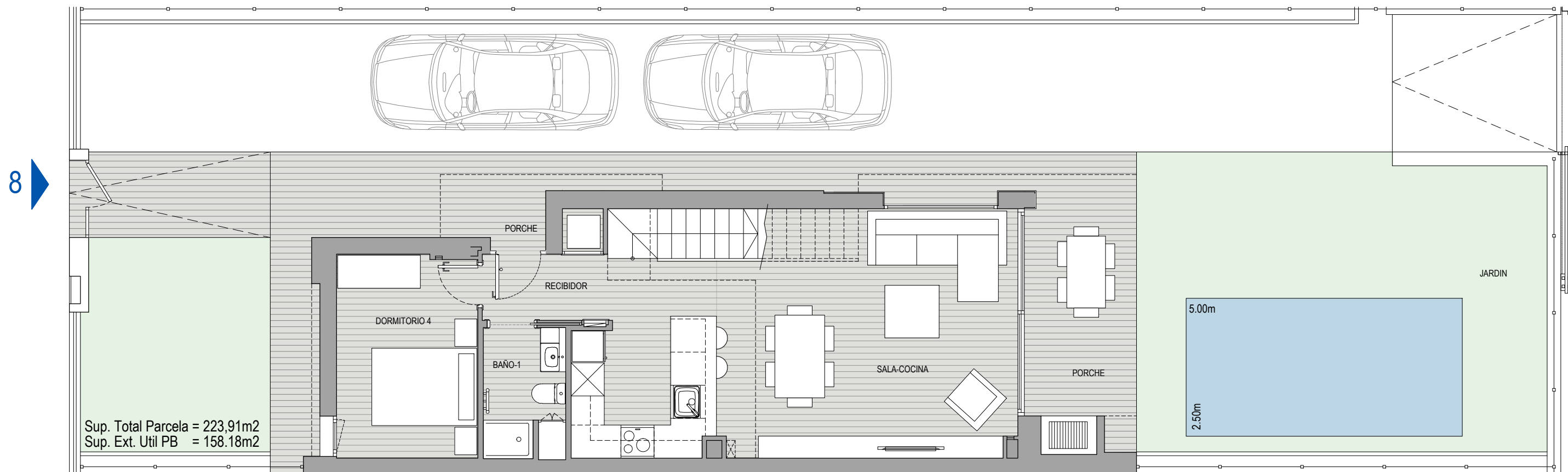
LAS CARACTERÍSTICAS DE LA VIVIENDA Y LAS INSTALACIONES ESTARÁN SUPEDITADAS A LAS EXIGENCIAS DE LAS NORMATIVAS VIGENTES, ASÍ COMO DE LAS SOLUCIONES TÉCNICAS DETERMINADAS POR LA DIRECCIÓN FACULTATIVA.
 PLANO DE PROYECTO, SUETO A MODIFICACIONES A CRITERIO DE LA DIRECCIÓN FACULTATIVA. LAS SUPERFICIES DEFINITIVAS SERÁN LAS RESULTANTES DE LA EJECUCIÓN EN LA OBRA.



CASA 8

PLANTA BAJA	50,96 m ²
Recibidor	3,34 m ²
Sala-Cocina	34,76 m ²
Dormitorio 4	9,38 m ²
Baño 1	3,48 m ²
PLANTA PRIMERA	55,79 m ²
Paso	5,71 m ²
Dormitorio 1	13,62 m ²
Dormitorio 2	7,06 m ²
Dormitorio 3	11,65 m ²
Baño 2	3,44 m ²
Baño 3	4,89 m ²
Terraza	9,42 m ²
SUPERFICIE ÚTIL	106,75 m ²
SUPERFICIE CONSTRUIDA	135,99 m ²
SUPERFICIE COMPUTABLE	130,16 m ²

* Electrodomésticos no incluidos



Sup. Total Parcela = 223,91m²
 Sup. Ext. Util PB = 158,18m²



08

