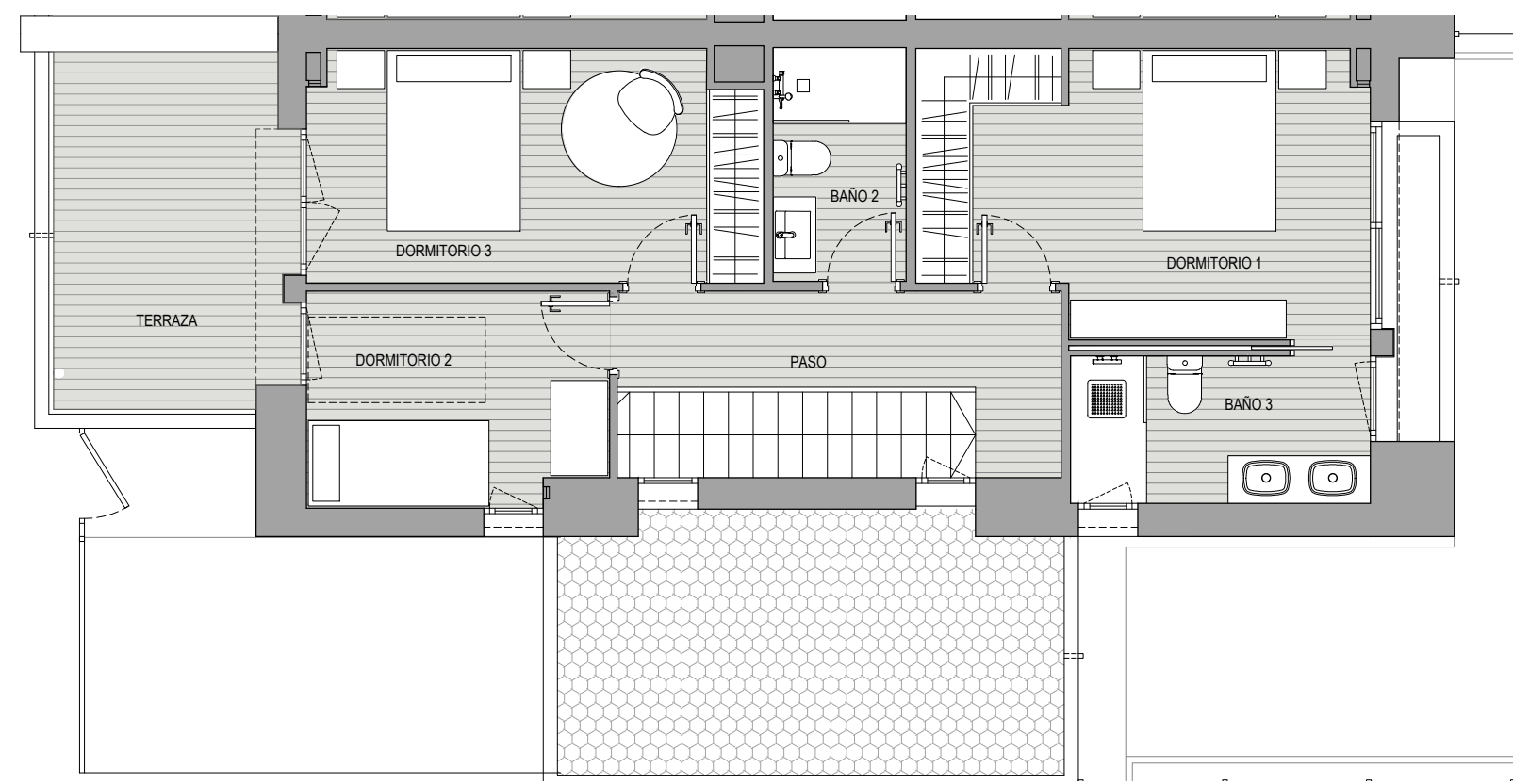
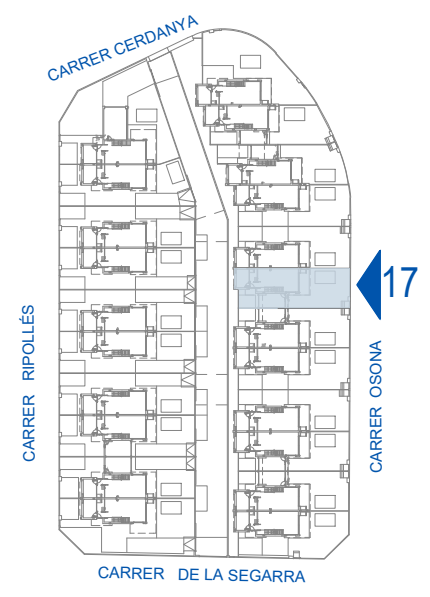


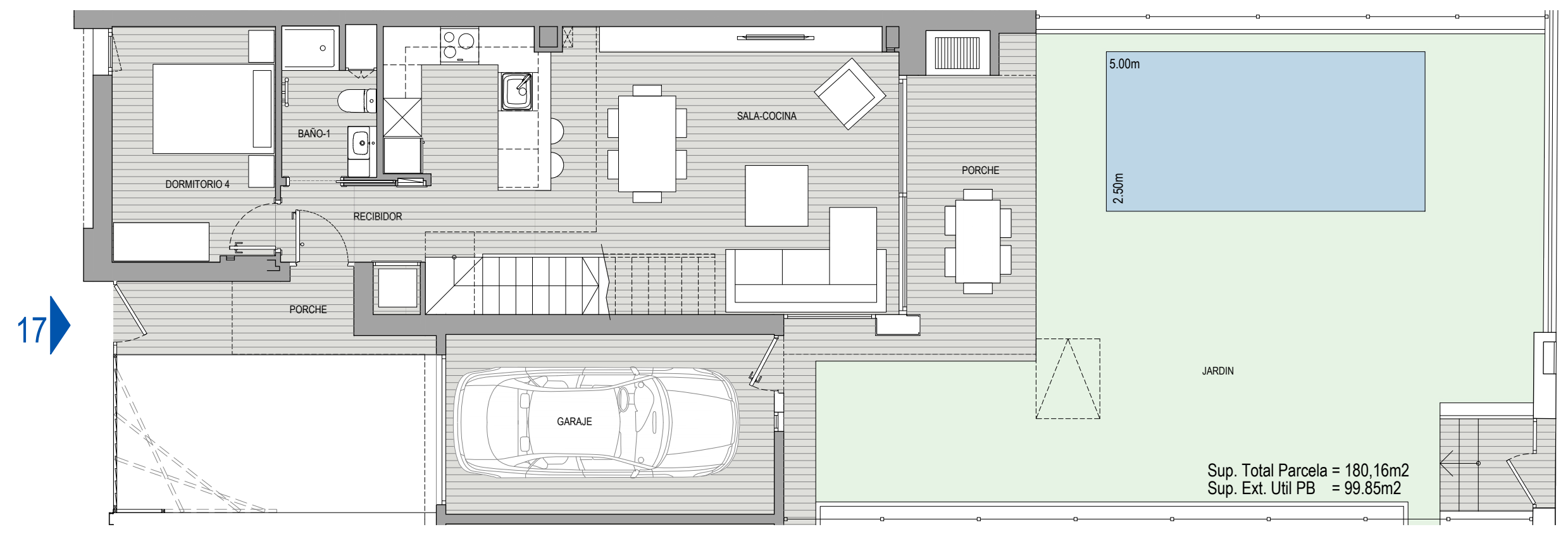
LAS CARACTERÍSTICAS DE LA VIVIENDA Y LAS INSTALACIONES ESTARÁN SUPEDITADAS A LAS EXIGENCIAS DE LAS NORMATIVAS VIGENTES, ASÍ COMO DE LAS SOLUCIONES TÉCNICAS DETERMINADAS POR LA DIRECCIÓN FACULTATIVA. PLANO DE PROYECTO, SUETO A MODIFICACIONES A CRITERIO DE LA DIRECCIÓN FACULTATIVA. LAS SUPERFICIES DEFINITIVAS SERÁN LAS RESULTANTES DE LA EJECUCIÓN EN LA OBRA.



**CASA 17**

<b>PLANTA BAJA</b>	<b>65,38 m<sup>2</sup></b>
Recibidor	3,34 m <sup>2</sup>
Sala-Cocina	34,76 m <sup>2</sup>
Dormitorio 4	9,38 m <sup>2</sup>
Baño 1	3,48 m <sup>2</sup>
Garaje	14,42 m <sup>2</sup>
<b>PLANTA PRIMERA</b>	<b>55,79 m<sup>2</sup></b>
Paso	5,71 m <sup>2</sup>
Dormitorio 1	13,62 m <sup>2</sup>
Dormitorio 2	7,06 m <sup>2</sup>
Dormitorio 3	11,65 m <sup>2</sup>
Baño 2	3,44 m <sup>2</sup>
Baño 3	4,89 m <sup>2</sup>
Terraza	9,42 m <sup>2</sup>
<b>SUPERFICIE ÚTIL</b>	<b>121,17 m<sup>2</sup></b>
<b>SUPERFICIE CONSTRUIDA</b>	<b>152,17 m<sup>2</sup></b>
<b>SUPERFICIE COMPUTABLE</b>	<b>145,83 m<sup>2</sup></b>

\* Electrodomésticos no incluidos



Sup. Total Parcela = 180,16m<sup>2</sup>  
 Sup. Ext. Util PB = 99,85m<sup>2</sup>



**17**

